



FNAIM

| AGIR POUR LE LOGEMENT |

La location vacances par les professionnels FNAIM

**21^e édition des journées de l'immobilier de
loisir et de la location de vacances FNAIM**

16-17 Mars 2017 à Méribel

Document réalisé par la Cellule économique de la FNAIM
Cellule.eco@fnaim.fr

MÉTHODOLOGIE

Source : Cellule économique FNAIM

www.fnaim.fr



✓ Échantillon

Cette étude a été réalisée auprès d'un échantillon composé de 62 adhérents FNAIM exerçant le métier de la location vacances, soit 1 agence sur 8.



✓ Mode de recueil

Cette étude a été réalisée **par Internet**



✓ Date de l'enquête

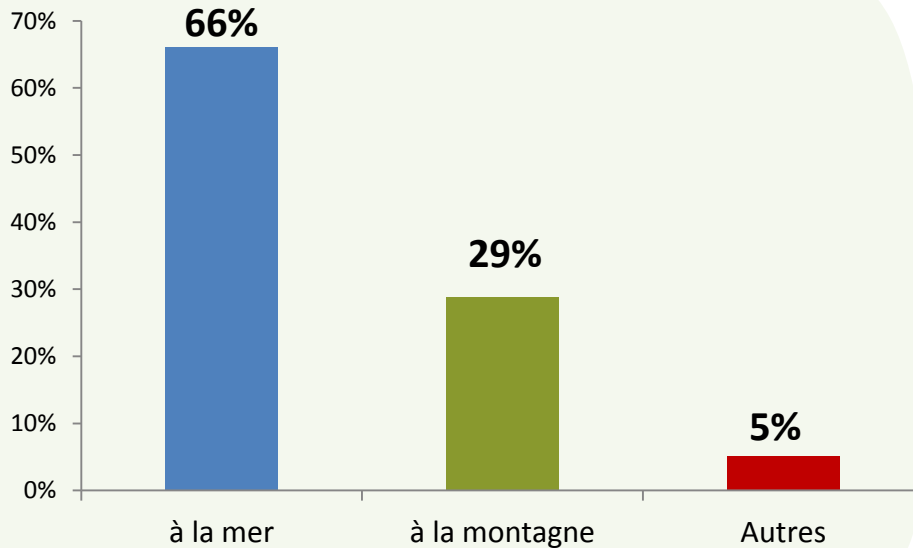
Les questionnaires ont été remplis **entre le 27 janvier et 5 mars 2017.**

PROFILS DES ADHÉRENTS

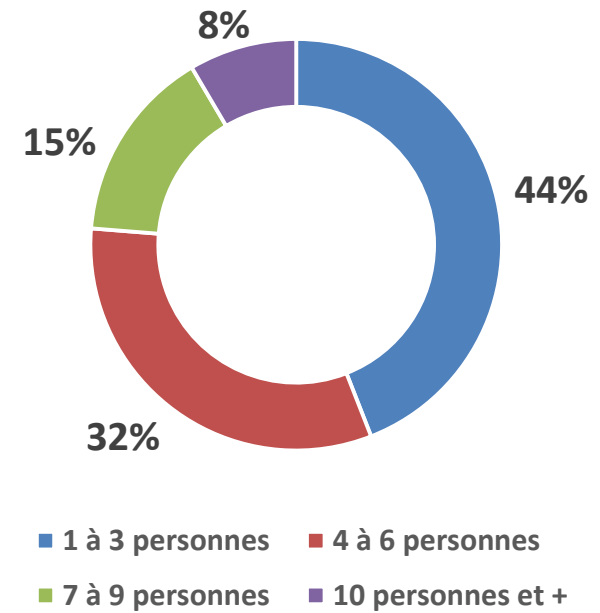
Source : Cellule économique FNAIM www.fnaim.fr

Base : Adhérents exerçant la location vacances = 59

Localisation des agences



Effectif salariés des agences



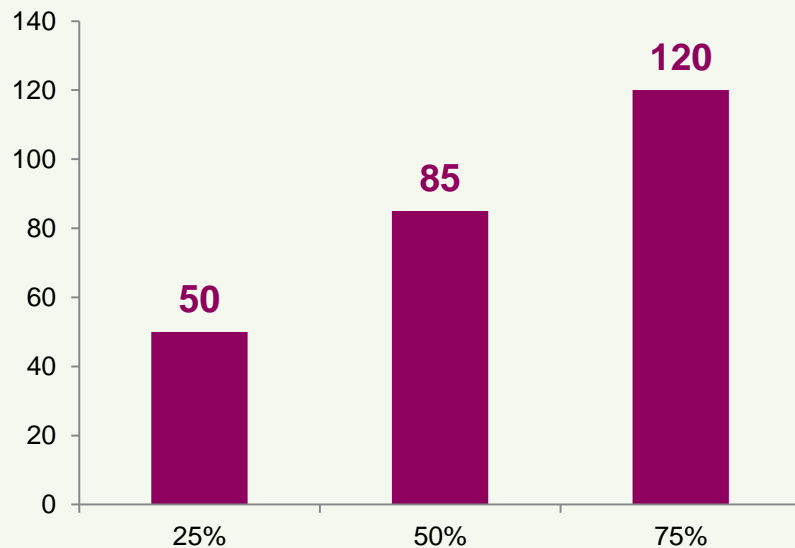
63 000 LOTS GÉRÉS PAR 1 600 PERSONNES AFFECTÉES EN 2016

Source : Cellule économique FNAIM www.fnaim.fr

- Q 1• Combien de lots avez-vous gérés en 2016 ?
Q 2• Combien de personnes ont été affectées à cette activité en 2016 ?

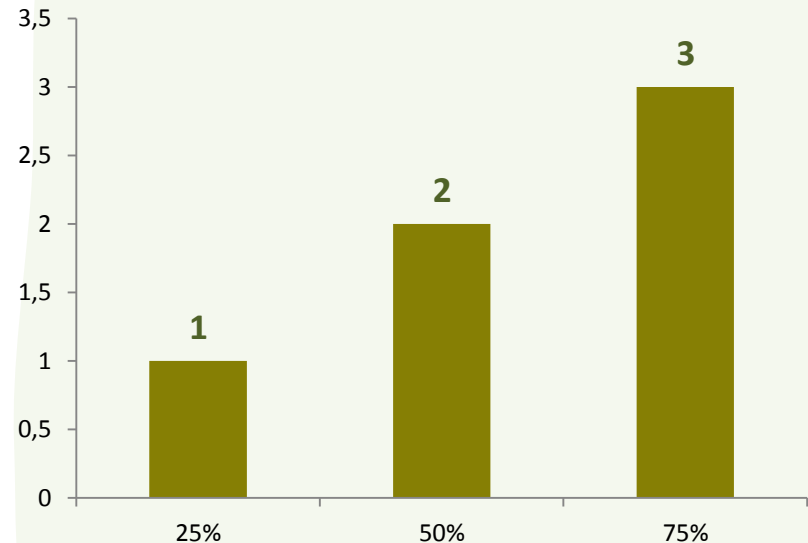
Base : Adhérents exerçant la location vacances = 59

Nombre de lots gérés en 2016



Lecture : 50% des agences gèrent plus de 85 lots chacune

Nombre de personnes affectées en 2016



Lecture : 50% des agences affectent chacune plus de 2 salariés à cette activité

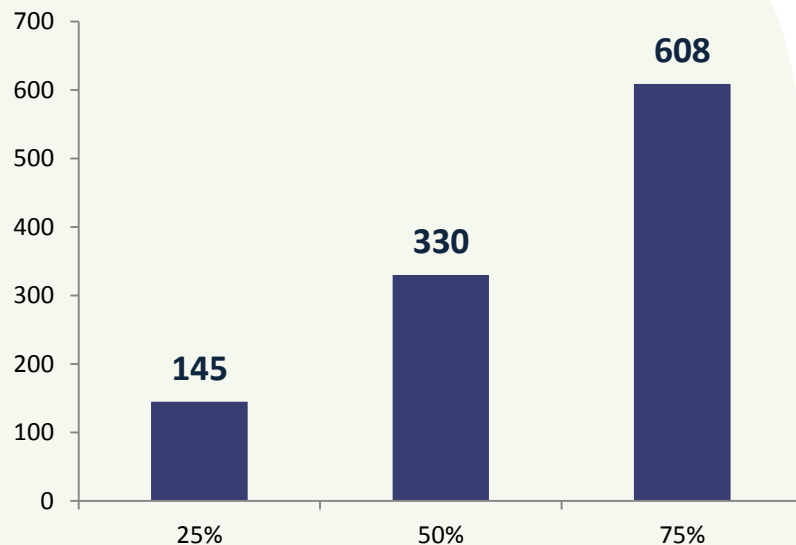
370 000 CONTRATS REPRÉSENTANT 14,6 MILLIONS DE NUITÉES EN 2016

Source : Cellule économique FNAIM www.fnaim.fr

Q 3• Combien de contrats ou nuitées avez-vous réalisés en 2016 ?

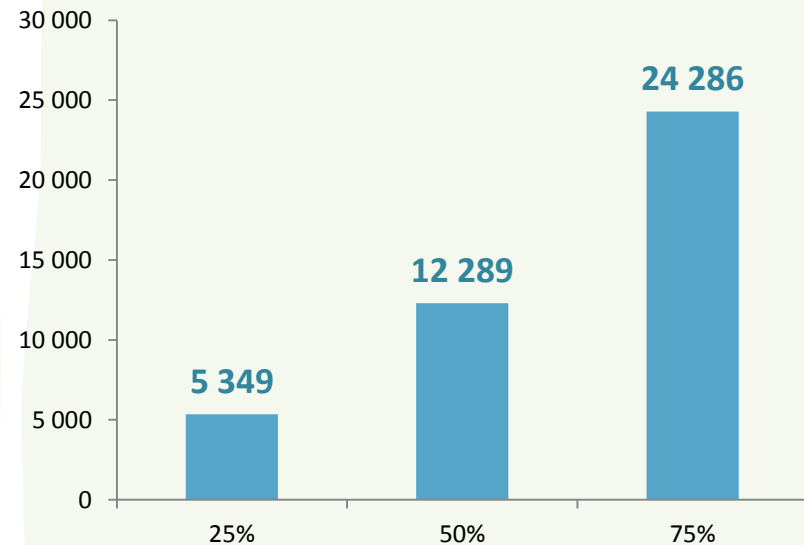
Base : Adhérents exerçant la location vacances = 59

Nombre de contrats en 2016



Lecture : 50% des agences font chacune plus de 330 contrats

Nombre de nuitées en 2016



Lecture : 50% des agences font chacune plus de 12 289 nuitées

13 MILLIONS D'€ DE TAXES DE SÉJOUR 433 MILLIONS D'€ DE LOYERS ENCAISSÉS EN 2016

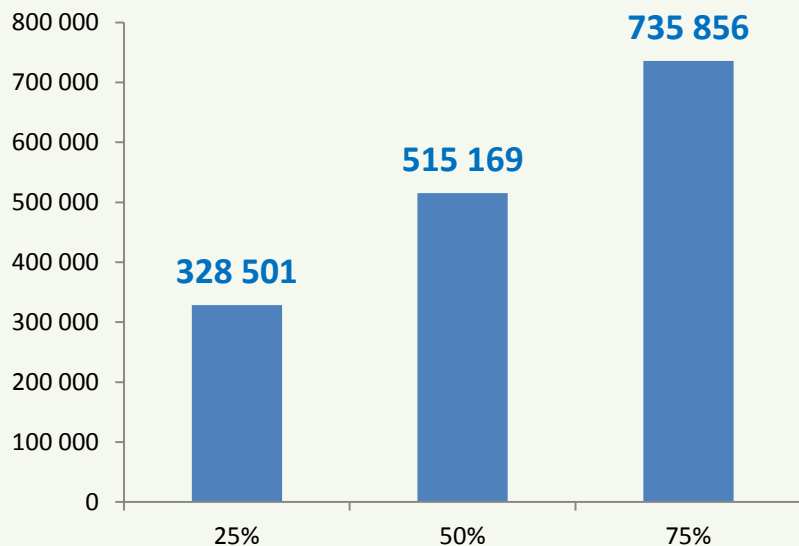
Source : Cellule économique FNAIM www.fnaim.fr

Q4• Quel est le montant total de la taxe de séjour collecté en 2016

Q5• Quel est le montant total des loyers encaissés en 2016 ?

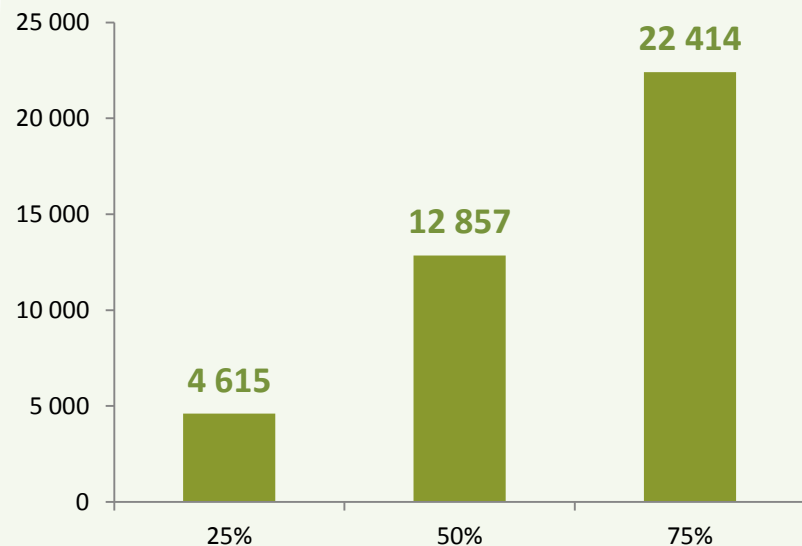
Base : Adhérents exerçant la location vacances = 59

Loyers encaissés en 2016



Lecture : 25% des agences encaissent plus de 735 856 € de loyers

Taxes de séjour collectées en 2016



Lecture : 25% des agences collectent chacune plus de 22 414 € de taxes de séjour

SYNTHÈSE DE L'ACTIVITÉ LOCATION VACANCES FNAIM EN 2016

Source : Cellule économique FNAIM www.fnaim.fr

1 600
salariés

63 000
lots

370 000
contrats

14,6
millions
nuitées

13,0
millions
taxes de
séjour

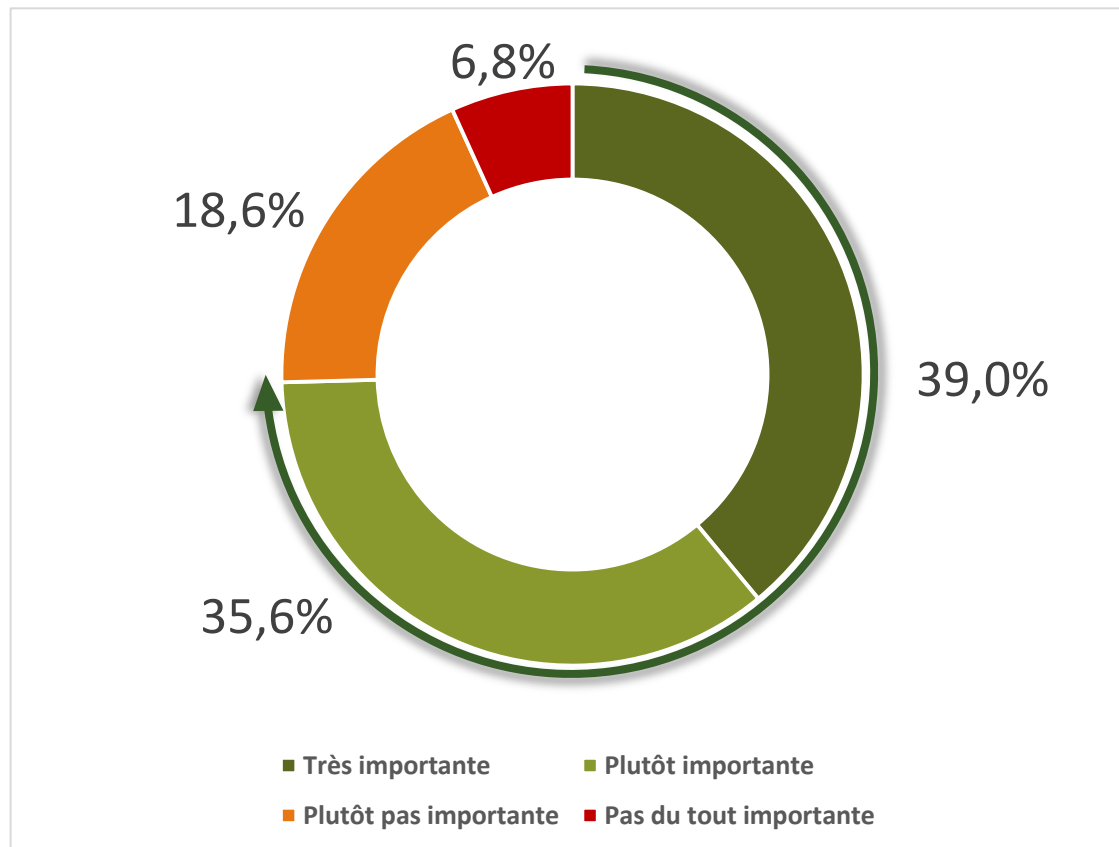
433 millions
d'€ de
loyers

3 AGENCES SUR 4 ESTIMENT IMPORTANTE LEUR PART DE LOCATION VACANCES

Source : Cellule économique FNAIM www.fnaim.fr

Q6• Quelle est la part de la location de vacances dans votre activité en 2016 ?

Base : Adhérents exerçant la location vacances = 59



24% DES AGENCES TRAVAILLENT SOUS FORME DE MANDAT PARTICIPATIF. 22% SONT INTÉRESSÉES.

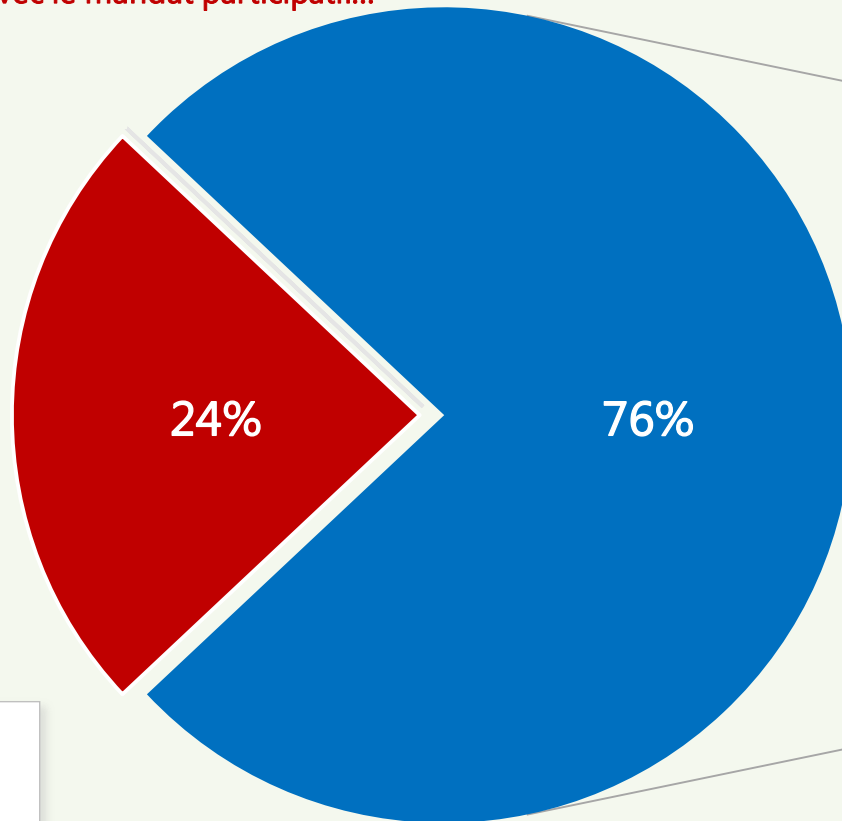
Source : Cellule économique FNAIM www.fnaim.fr

Q7• Travaillez-vous sous la forme de mandat participatif ?

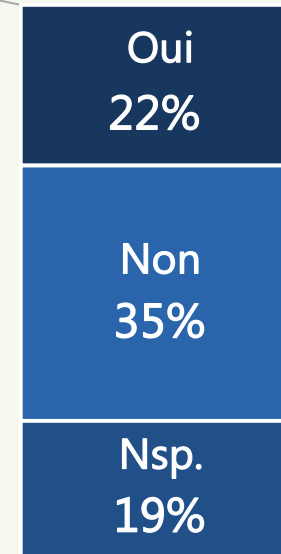
Si Q7= non ; Seriez-vous intéresser par le mandat participatif ?

Base : Adhérents exerçant la location vacances = 59

Travaille avec le mandat participatif...



Intérêt pour le mandat participatif ...



■ Non

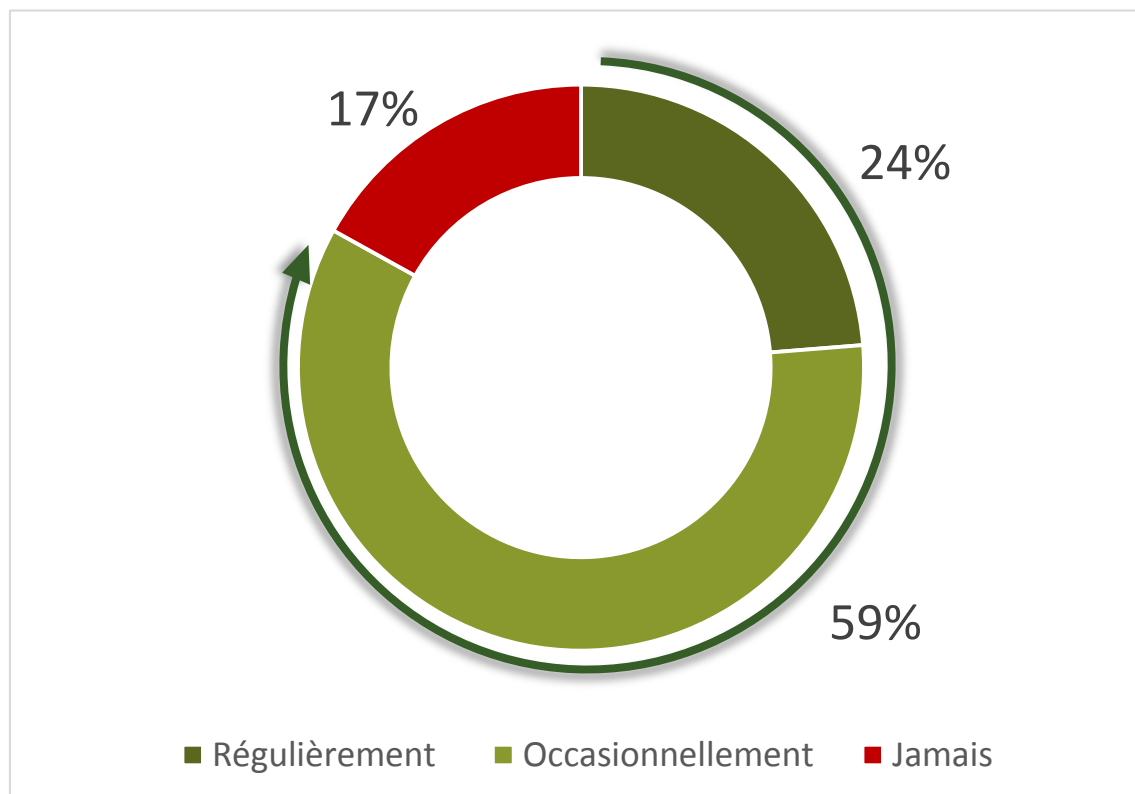
■ Oui

83% DES AGENCES PROPOSENT LA LOCATION DE COURTE DURÉE.

Source : Cellule économique FNAIM www.fnaim.fr

Q8• Acceptez-vous des locations de courtes durée (inférieure à la semaine) ?

Base : Adhérents exerçant la location vacances = 59

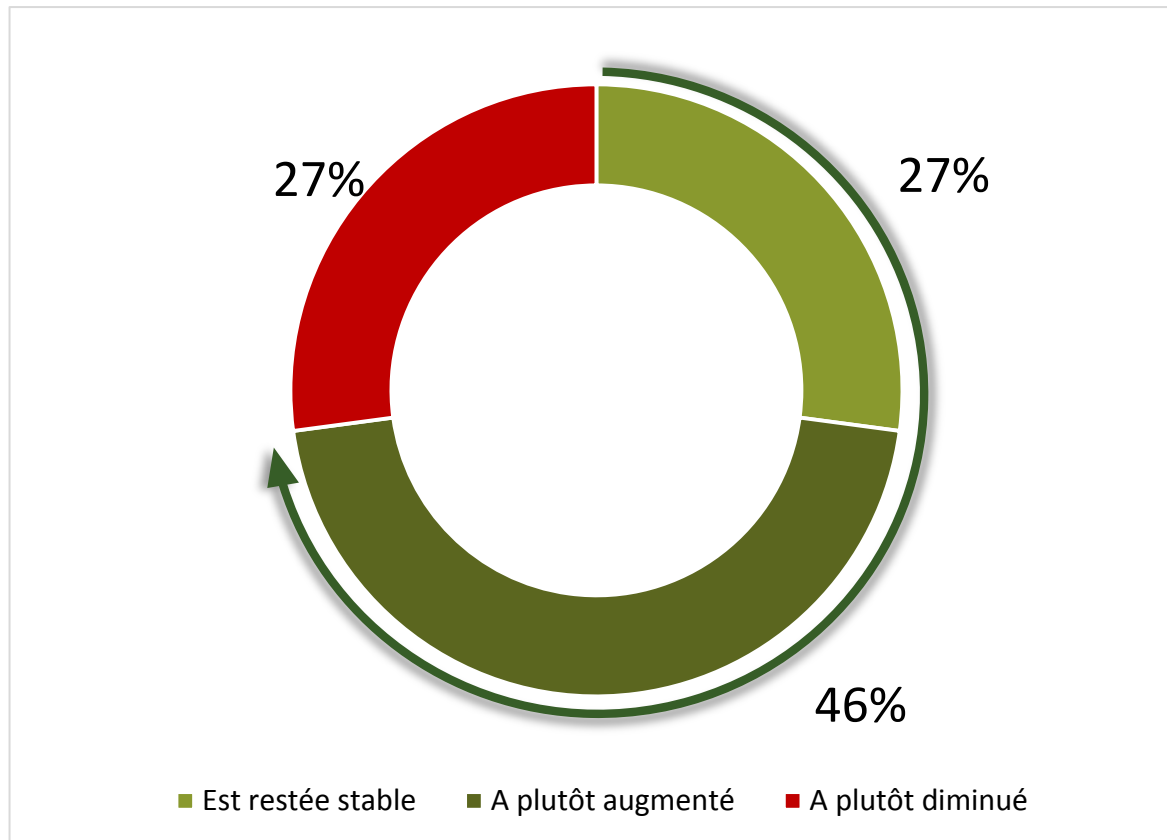


73% DES AGENCES N'ONT PAS SUBI DE BAISSÉ D'ACTIVITÉ EN 2016

Source : Cellule économique FNAIM www.fnaim.fr

Q9• Avez-vous le sentiment qu'en 2016, votre activité de location de vacances ... ?

Base : Adhérents exerçant la location vacances = 59

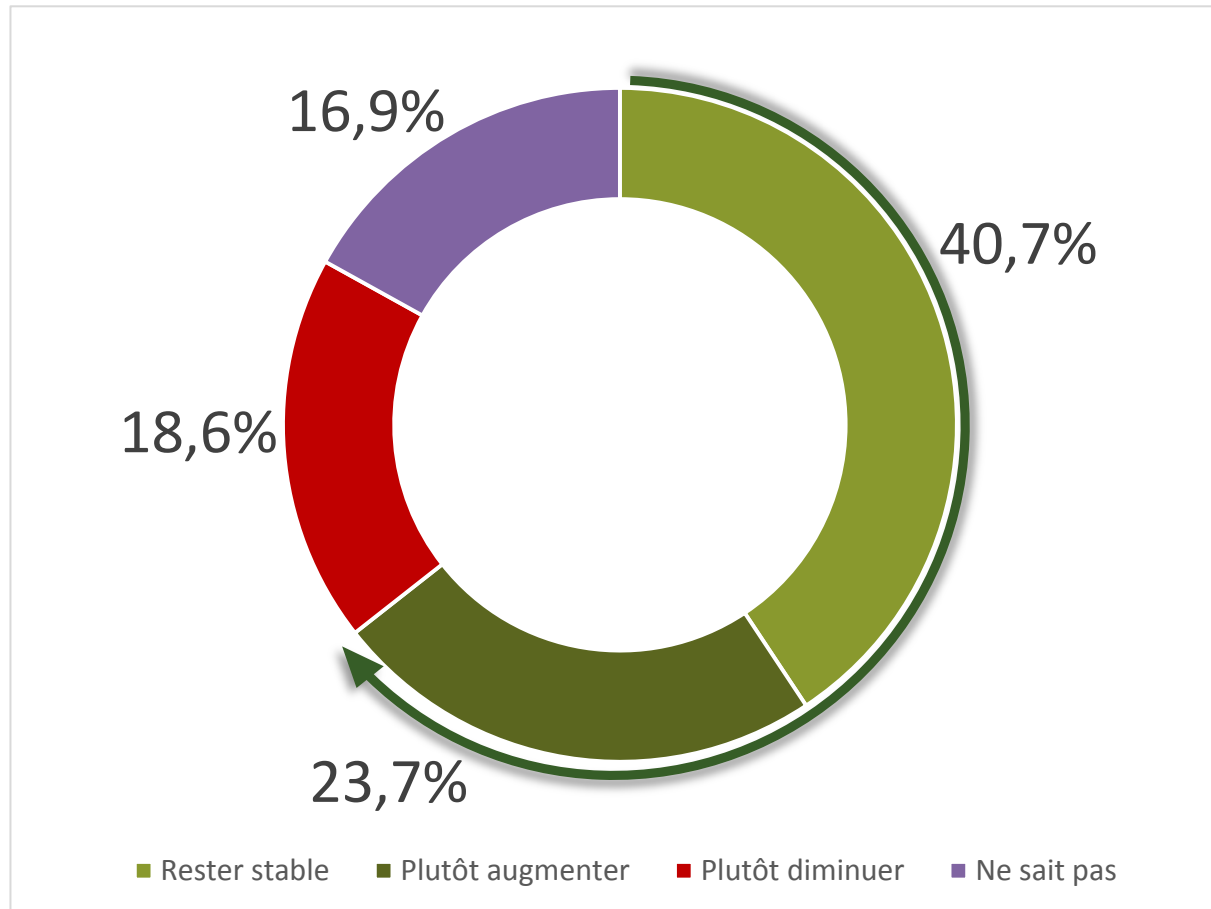


64% DES AGENCES ESTIMENT QU'ILS NE SUBIRONT PAS DE BAISSÉ D'ACTIVITÉ EN 2017

Source : Cellule économique FNAIM www.fnaim.fr

Q10• Avez-vous le sentiment qu'en 2017, votre activité de location de vacances va ... ?

Base : Adhérents exerçant la location vacances = 59



PRINCIPAUX ENSEIGNEMENTS

Source : Cellule économique FNAIM www.fnaim.fr

I. Poids des adhérents FNAIM exerçant le métier de location vacances :

- 63 000 lots gérés
- 1 600 salariés
- 370 000 contrats représentant 14,6 millions de nuitées
- 13 millions de taxes de séjour
- 433 millions d'€ de loyers encaissés

II. Sentiments des adhérents sur l'activité de location vacances :

- 75% des adhérents estiment que la part de la location vacances est importante.
- 24% des adhérents travaillent sous un mandat participatif et seulement 22% sont intéressés (parmi les 76% ne travaillant pas sous un mandat participatif)
- 75% des adhérents proposent des locations de courtes durées (inférieure à la semaine).
- 73% des adhérents estiment que l'activité est restée stable ou a augmenté en 2016.
- 65% pensent que l'activité va rester stable ou augmenter en 2017.



| AGIR POUR LE LOGEMENT |

Document réalisé par la Cellule économique de la FNAIM
Cellule.eco@fnaim.fr