



## COMMUNIQUÉ PRESSE

18 mai 2021

# GSE LANCE SON OFFRE DE PARKING NOUVELLE GENERATION EN FRANCE

*GSE, spécialiste de l'immobilier d'entreprise et logistique, fait son entrée sur le marché des parkings en France. Inspiré par sa maison-mère allemande, GOLDBECK maître en la matière, notamment Outre-Rhin, le contractant global en immobilier d'entreprise a pour objectif de développer de nouveaux parcs de stationnement, amenés à devenir de nouvelles interfaces urbaines et de véritables hubs de mobilité, intégrant de nombreux services annexes.*



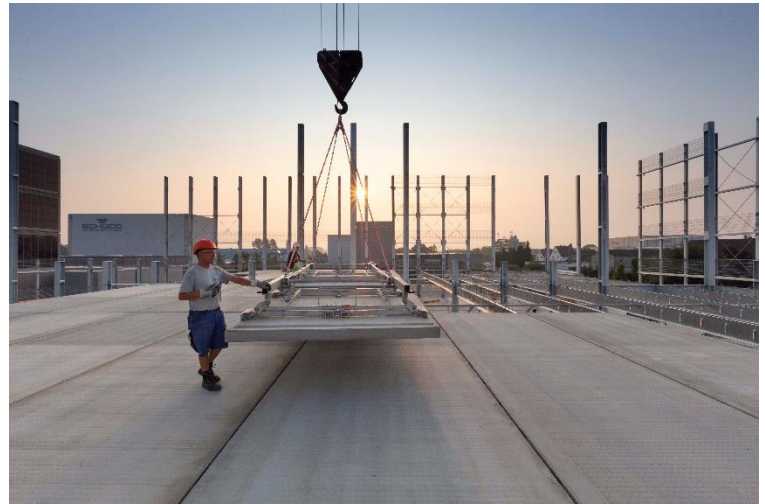
Dans les traces de GOLDBECK, qui a acquis 100% de son capital en mars 2019, GSE lance son offre de parking en France. Une stratégie « légitime et logique », selon ses dirigeants, eu égard à l'expérience de son actionnaire allemand en termes de parcs de stationnement - il recense près de 1 000 réalisations en Europe- et aux opportunités du marché hexagonal, parmi les plus développés d'Europe. La France compte ainsi 2,7 millions de places de stationnement régulé dans les villes de plus 20 000 habitants, dont 1,3 million de places réglementées-payantes - 50 % en ouvrages et 50 % sur voirie -, réparties dans près de 600 communes.

Les parkings souterrains de centre-ville font aujourd'hui face à une baisse de leur fréquentation, liée notamment à des politiques d'aménagement défavorables et à la pression observée sur l'usage de la voiture individuelle en milieu urbain. D'où cette révolution constatée, à laquelle le groupe GSE souhaite participer, afin d'apporter une offre de service efficace et structurante. Objectif ? Que ces parcs de stationnement, loin de l'offre de parking « classique » actuelle, deviennent de nouvelles interfaces urbaines et de véritables hubs de mobilité.

Alors que le développement des transports collectifs augmente les besoins de multimodalités, tant pour les entreprises que les usagers, ces parcs de stationnement offrent une solution idéale.

## GSE imagine des parkings aériens « confortables, intelligents et durables »

Longtemps décriés pour leur manque d'esthétique, les parkings aériens à étages et les PSSLV (parkings en superstructure largement ventilés) symbolisent cette révolution en marche. Véritables outils au service de la mobilité, GSE propose des solutions confortables, intelligentes et durables. Ces parkings intègrent les nouvelles technologies mises en œuvre dans ce domaine, garantissant une qualité et une sécurité optimale : guidage à la place, gestion numérique du parking, contrôle d'accès par reconnaissance de la plaque, éclairage intelligent, jalonnement dynamique et offrent d'innombrables possibilités sur le design architectural. De plus, ils permettent une réduction de 20 % du bilan carbone par rapport aux solutions du marché.



« *Le futur commence aujourd'hui* », insiste Roland Paul, président de GSE. « *Les progrès en matière de déplacement et de transition énergétique influencent et modifient significativement nos vies, notre mobilité et, donc, le stationnement. Voilà pourquoi nous souhaitons proposer des solutions de stationnement intelligent, flexible, évolutif et offrant une grande liberté d'action* ».

Ces nouvelles infrastructures sont également un moyen de faire face aux enjeux de la raréfaction de foncier disponible et le besoin de solutions plus flexibles et évolutives.

### Dans le viseur : les entreprises, les centres hospitaliers et les parcs relais

En France, GSE a identifié plusieurs secteurs d'activités confrontés à de réels besoins et offrant de nombreuses opportunités en termes de parkings aériens : ici les centres hospitaliers, là les parcs relais ou encore les entreprises et les sites industriels, qui ont pour intérêts principaux d'encourager l'intermodalité et de favoriser la mobilité urbaine. La connaissance du territoire de GSE et l'approche globale de ses experts pluridisciplinaires (architectes, ingénieurs, béton, acier, façade), combinées à l'expérience de GOLDBECK, leader dans le domaine de la conception-réalisation de parcs de stationnement aériens, permettent ainsi d'imaginer des solutions optimales, sur mesure, fonctionnelles et compétitives.

Grâce à son mode de production industrialisé, totalement préfabriqué et prêt à la construction, cela permet à GSE de présenter une offre particulièrement compétitive, affichant des prix entre 7 000 et 10 000 euros la place, pour une installation clé-en-main. A titre de comparaison, le coût d'une place de stationnement en parking « traditionnel » sur le marché français est d'environ 12 000 euros. Ce procédé de fabrication industrialisé et intégré permet en outre des délais de déploiement uniques.

Les éléments constructifs en acier, béton et aluminium sont fabriqués directement dans les usines du Groupe, toujours dans les mêmes conditions. « *Cela garantit à notre produit et à nos projets un niveau élevé et constant de qualité au meilleur prix. Grâce à une planification logistique optimale, nous supprimons ainsi tous les stockages et manutentions intermédiaires. Tous les éléments de construction s'emboîtent parfaitement les uns dans les autres, afin de faciliter le montage par nos équipes sur site.* » précise Maxime Ochin, Directeur activité parking chez GSE.

Cela lui permet également d'afficher un bilan carbone particulièrement performant.

Aux yeux de GSE, ces solutions se doivent de répondre à un cahier des charges établi en amont, qui liste les attentes, tant en termes de construction (provenance des matériaux, traitement des déchets liés à la construction, éclairage LED, ascenseurs, panneaux photovoltaïques, ventilation, esthétique), qu'en matière d'utilisation.

### GSE révolutionne le parking avec de nombreux services associés

Les propositions sont alors nombreuses. Elles témoignent de la diversité de ces parkings aériens, véritables hubs de mobilité pour la plupart, au sein desquels vélos, trottinettes, motos et voitures cohabitent. D'où la présence, désormais, de zones de stationnement de deux roues, de bornes de recharge pour les véhicules électriques, de casiers de livraison dans le cadre de la logistique du dernier kilomètre, et pourquoi pas, dans un futur proche, l'implantation de locaux



commerciaux en rez-de-chaussée, voire d'espaces de coworking, de restauration, de séminaires ou d'exposition, sans oublier de nombreux services associés (station de lavage, consignes, etc.).

Autres priorités affichées par GSE, qui proposera également d'ici quelques mois une gamme de services étendue via la filiale Parking Services (maintenance et entretien) : que ces parkings aériens, faciles d'accès, soient lumineux et dotés d'un système d'orientation intuitif afin d'entretenir un sentiment de sécurité. Bref, que l'ensemble s'adapte à l'utilisateur et s'intègre à l'environnement qui l'entoure.

## A PROPOS DE GSE

Depuis sa création en 1976, GSE est le spécialiste de l'immobilier d'entreprise. Contractant Global, GSE assure la prise en charge complète de projets de construction (recherche et qualification foncière, études techniques, montage d'opération, construction clé en main, service après-vente), et s'engage contractuellement sur le prix, le délai et la qualité de l'ouvrage.

GSE réalise des bâtiments industriels, logistiques, tertiaires, commerciaux et de loisirs, pour un chiffre d'affaires de 670\* millions d'euros en 2020. Le groupe compte environ 460 collaborateurs répartis dans six pays en Europe, et en Chine, dont 14 agences en France. En mai 2019, GSE a rejoint le groupe allemand GOLDBECK, leader sur le marché européen de la construction clé en main avec un CA de plus de 4 milliards d'euros, employant plus de 7 800 personnes sur plus de 70 sites.

Plus d'informations sur GSE : [www.gsegroup.com](http://www.gsegroup.com)

*\*Arrêté intermédiaire*

## CONTACT PRESSE

### Galivel & Associés - Carol Galivel / Valentin Eynac

21-23, rue Klock – 92110 Clichy

Tél : 01 41 05 02 02 // Port : 06 09 05 48 63

[galivel@galivel.com](mailto:galivel@galivel.com) // [www.galivel.com](http://www.galivel.com)

### GSE – Pathy RAVOAVY

Chargée de missions marketing et communication

[presse@gsegroup.com](mailto:presse@gsegroup.com) // [www.gsegroup.com/en/](http://www.gsegroup.com/en/)