



## / CARRERE ou l'ambition de transformer la ville positivement

CARRERE, ensemblier urbain indépendant aux 25 000 lots livrés en 25 ans, a pour ambition de créer des villes durables et de répondre aux enjeux de mixité sociale et urbaine. Mais également de construire un habitat utile pour tous.

### Trois piliers fondateurs

---

Sous son costume d'opérateur global, CARRERE, créé en 1995, est investi d'une mission particulière, conscient de son obligation de participer à la création de villes plus durables encore. D'où les trois piliers fondamentaux, qui guident ses actes :

- **accompagner les changements sociaux et sociétaux**, à travers diverses innovations en matière de services immobiliers et diverses réflexions quant aux nouvelles façons de travailler et d'habiter, tout en œuvrant pour la mixité sociale et fonctionnelle,
  - **concourir à une économie qualitative**, en soutenant l'emploi local, en encourageant l'approvisionnement de proximité ou en dynamisant les cœurs de ville,
- et, enfin, **contribuer à la transition écologique des villes**, via la préservation de la biodiversité, la réduction de l'impact des constructions ou encore la défense des mobilités douces.

### Investissement dans les quartiers en déficit d'image

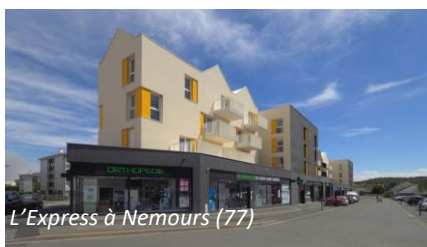
---

Ces « engagements » sont visibles dans chaque opération développée par CARRERE, notamment dans les zones ANRU, « des quartiers en déficit d'image », résume Frédéric Carrere, le président du groupe. « *Ce sont des territoires difficiles à aborder pour les promoteurs, car ils sont dévalorisés. Pour CARRERE, ce sont des défis intéressants à relever et qui contribuent à la transformation positive de la ville et à notre volonté de construire un habitat utile pour tous.* »

CARRERE participe ainsi au renouvellement du quartier d'Empalot à Toulouse (31). Après avoir livré l'ensemble Cœur Garonne (128 logements, 2 850 m<sup>2</sup> de commerces) en 2017, le groupe a officiellement démarré les travaux de la résidence Métropolis (68 logements, 300 m<sup>2</sup> de surface commerciale), le 9 juillet dernier.

Cette opération témoigne de la volonté de l'ensemblier urbain de favoriser la mixité fonctionnelle, lui qui a créé le concept de « Cœur marchand » dans le but d'associer et d'organiser une offre complémentaire et diversifiée de commerces et services de proximité en pied d'immeuble. « *Il s'agit de lieux de rencontres et de convivialité, qui contribuent à créer une vie de quartier, une ville humaine* », précise Frédéric Carrere.

Livrée en 2014 déjà, l'opération Nametis, au sein du quartier Malakoff à Nantes (44), est la définition même de la mixité défendue par CARRERE depuis sa création. Et pour cause : elle réunit 89 logements, 5 000 m<sup>2</sup> de bureaux et 3170 m<sup>2</sup> de commerces.



En Île-de-France, la [résidence L'Express à Nemours \(77\)](#), livrée en juillet 2020, a été réalisée dans le cadre du projet de rénovation du quartier du Mont-Saint-Martin, mixant logements et commerces en pied d'immeuble.

Sur cette opération, 25 des 40 logements sont destinés à un public en réinsertion sociale (livrés au bailleur social Val Du Loing Habitat et gérés par Les Amis de l'Atelier). Une nouvelle preuve de la capacité de CARRERE à porter des projets ambitieux et complexes.

## Une mixité intergénérationnelle

À cette mixité urbaine, s'ajoute une volonté de proposer une mixité intergénérationnelle, visible dans des opérations spécifiques, réalisées en collaboration avec des acteurs de l'habitat solidaire, à l'image des résidences récemment achevées à Montfermeil (93), Gémenos (13) ou encore Meyreuil (13).

« En associant notre savoir-faire aux acteurs du logement inclusif, nous proposons un concept de résidences intergénérationnelles, pensées pour les personnes à mobilité réduite, les personnes âgées ou en situation d'isolement. La conception de ces opérations passe par l'aménagement d'espaces favorisant le lien social et les rencontres entre les résidents », explique Frédéric Danné, directeur national du développement CARRERE.

Au sein de ses diverses opérations, CARRERE favorise également la création d'espaces de vies partagés (jardins potagers, aires de jeux, etc.), afin de faciliter les rencontres et les échanges entre habitants.



## Préservation de l'environnement

Le fil directeur de CARRERE est également ponctué d'ambitions environnementales, entre préservation de la biodiversité et valorisation des déchets, entre production d'énergies renouvelables et aménagement d'installations favorisant les mobilités douces, qui se retrouvent dans chacune des opérations en immobilier résidentiel du groupe. Ainsi, à Toulon (83), dans le cadre du programme « Domaines des Oliviers », les arbres centenaires ont été conservés et replantés ; à Toulouse, au sein de la résidence Faubourg Tolosa, un compost et des bacs potagers partagés ont été mis en place ; plusieurs opérations à venir seront labellisées **Effinature** (certification de la biodiversité) ; partout en France (CARRERE s'appuie sur sept directions régionales), **11 résidences ont été équipées de panneaux photovoltaïques** ; dans le cadre de l'opération Métropolis, à Toulouse, deux voitures électriques en autopartage seront mises à disposition des habitants...



Ces ambitions se retrouvent également dans les opérations tertiaires du groupe. À Toulouse (31), CARRERE a livré [Opalink](#), une opération intégralement certifiée **Breem Very Good** (certification internationale pour l'efficacité énergétique des bâtiments), l'opération Cegelec, elle, met à disposition des bornes de chargement pour les voitures électriques des occupants du site...

Pour Frédéric Carrere, président du groupe, ces engagements doivent être portés également dans le monde de l'entreprise : « Je pense qu'il faut, dans notre comportement du quotidien, dans la vie de l'entreprise, multiplier les initiatives qui vont dans le sens d'un environnement plus préservé ». Et ces initiatives se manifestent par des actions concrètes au sein du groupe : suppression des gobelets en plastique ; réunion en visioconférence pour limiter les déplacements ; bornes électriques installées dans les parkings ; sensibilisation autour des mobilités douces...